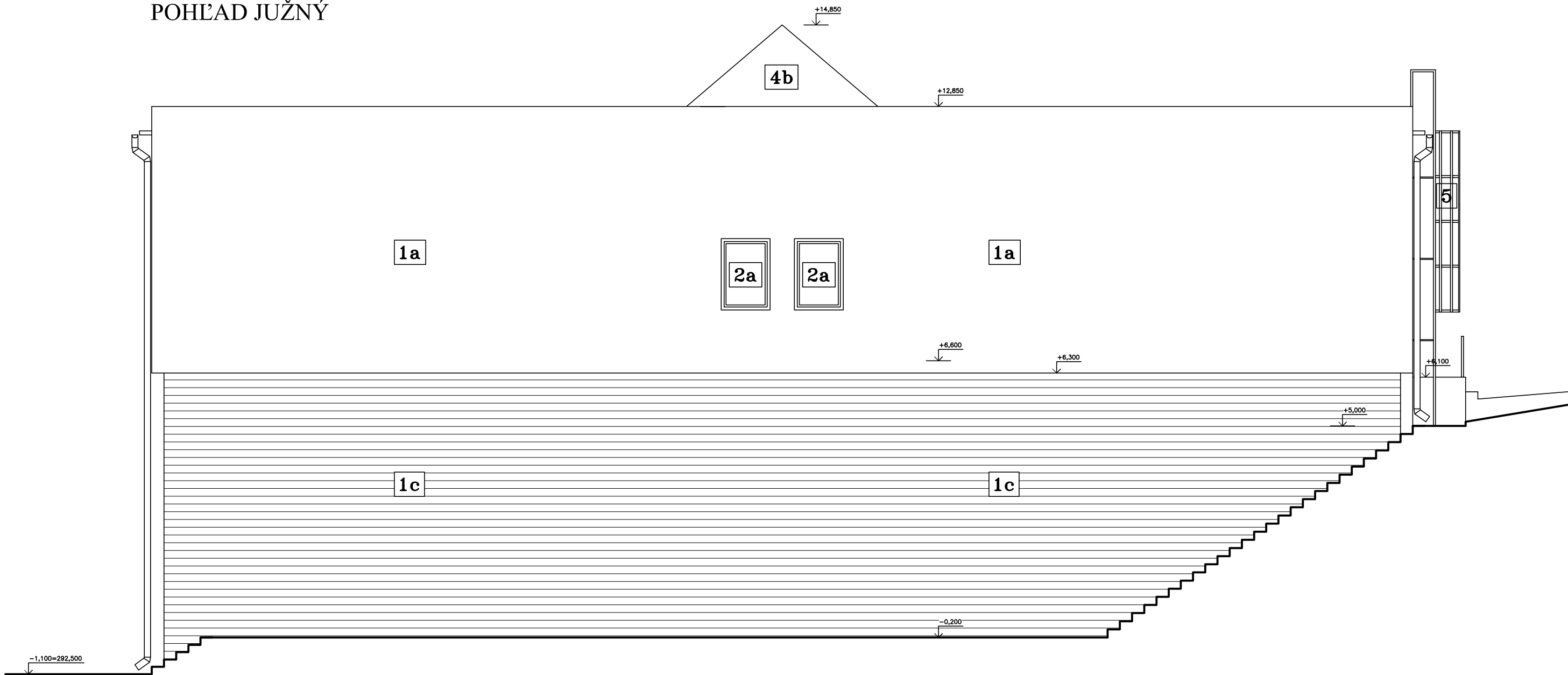
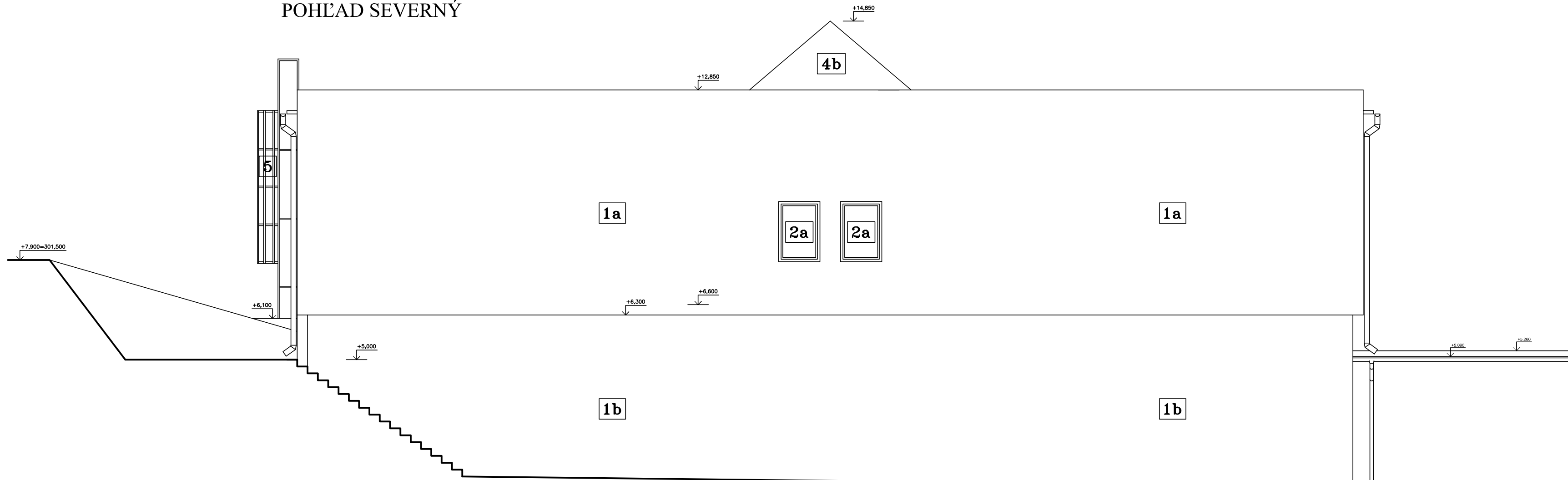


POHĽAD JUŽNÝ



POHĽAD SEVERNÝ



LEGENDA POVRCHOV


- 1a BRIZOLITOVÁ OMIETKA FARBA BIELA
- 1b BRIZOLITOVÁ OMIETKA FARBA BORDOVÁ
- 1c SOKLOVÝ OBKLAD PLASTOVÝ FARBA HNEDÁ
- 2a OCELOVÉ OKNO FARBA HENÁ
- 4b STREŠNÝ SVETLÍK PRESKLENÝ - PREIZOLOVANÝ POLYURETÁNOVOU IZOLÁCIU IZOPUR
- 5 OCELOVÝ REBRÍK



IDOM - International Department

Odborná pomoc pre prípravu projektov
Kohézneho fondu vo vodnom sektore
EUROPEAID/119497/D/SV/SK



VYPRACOVAL:		ZODPOVEDNÝ PROJEKTANT:		HLAVNÝ INŽINIER PROJEKTU:	
Ing. J. Cebulak		Ing. P. Fotta		Ing. L. Hnídiak	
KRAJ: Prešovský		OKRES: Snina			
INVESTOR: Východoslovenská vodárenská spoločnosť a.s., Košice					
STUPEŇ: Projektová dokumentácia pre stavebné povolenie a realizáciu stavby					
STAVBA:				ČÍSLO ZÁKAZKY:	
STAKČÍN – INTENZIFIKÁCIA ÚPRAVNE VODY				0810605	
AKCIA: Starina – úprava vody a zdvojenie prírodného potrubia				DÁTUM:	
OBJEKT: SO 0201 – Stavebné úpravy objektov I. stupňa úpravy STAVEBNÁ ČASŤ				01.2015	
PRÍLOHA:				MIERKA:	
Pohľad severný a južný- pôvodný stav				1:100	
				ČÍSLO PRÍLOHY:	
				E.1.1–13	